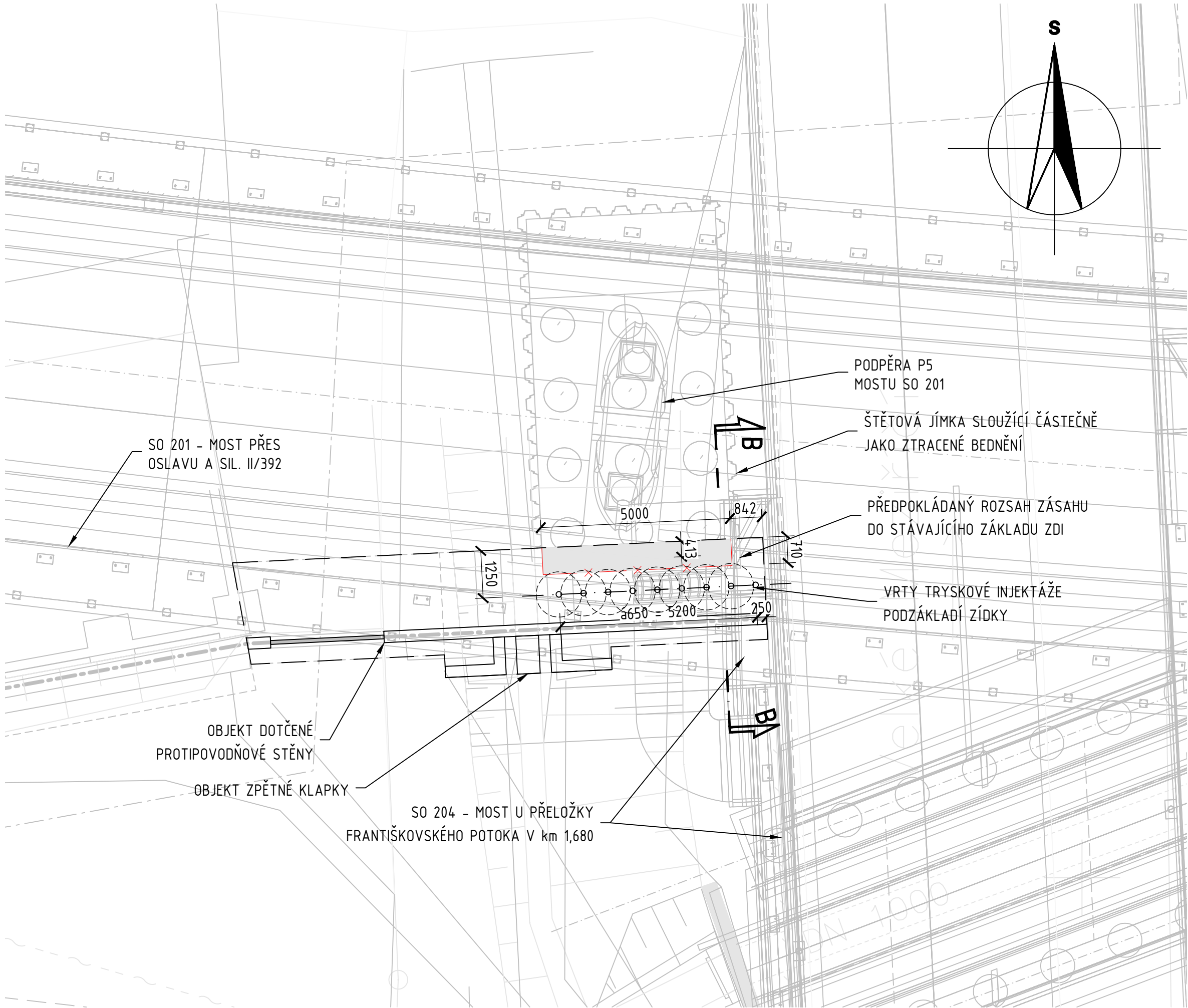
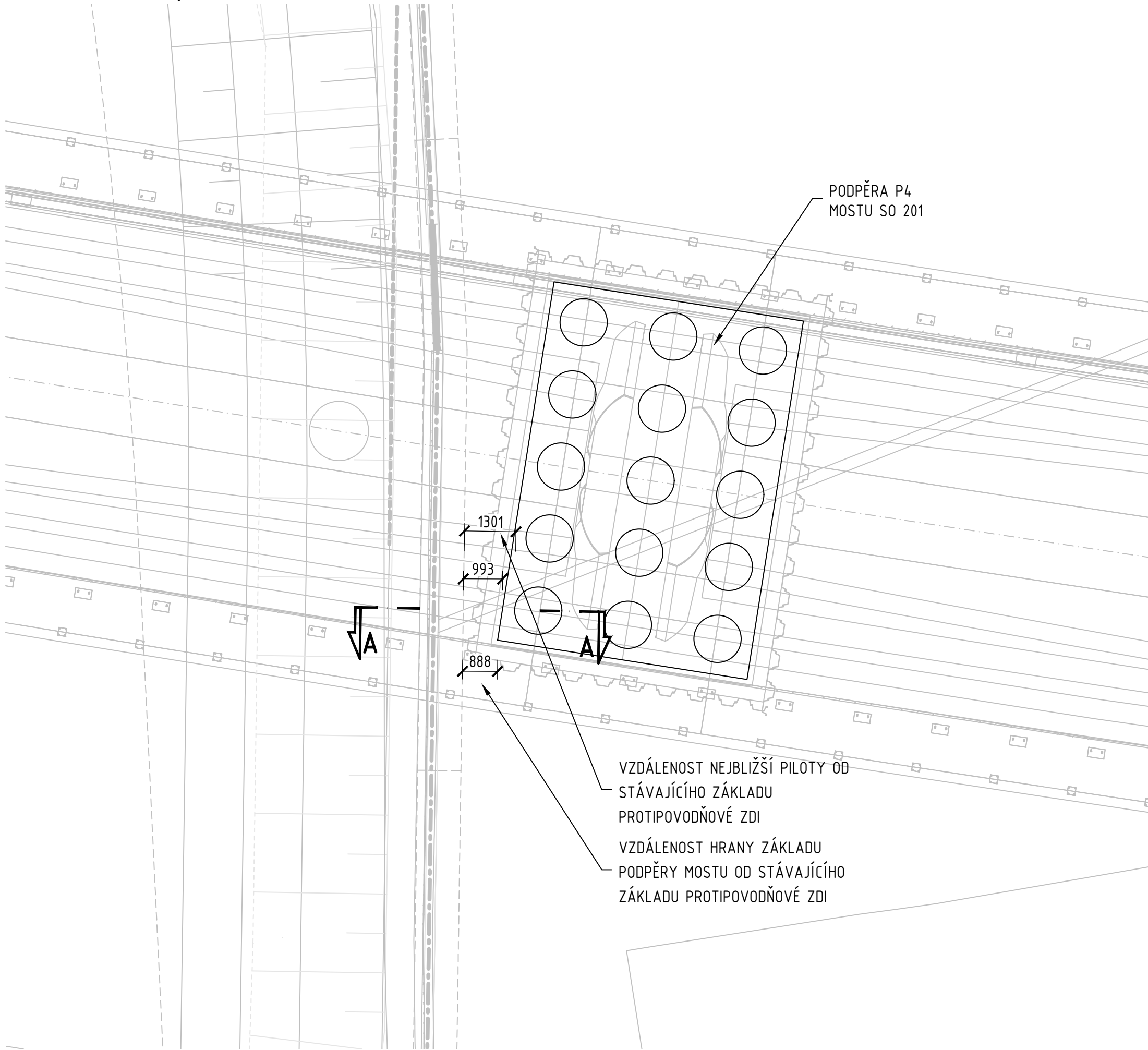


PŮDORYS, M 1:100



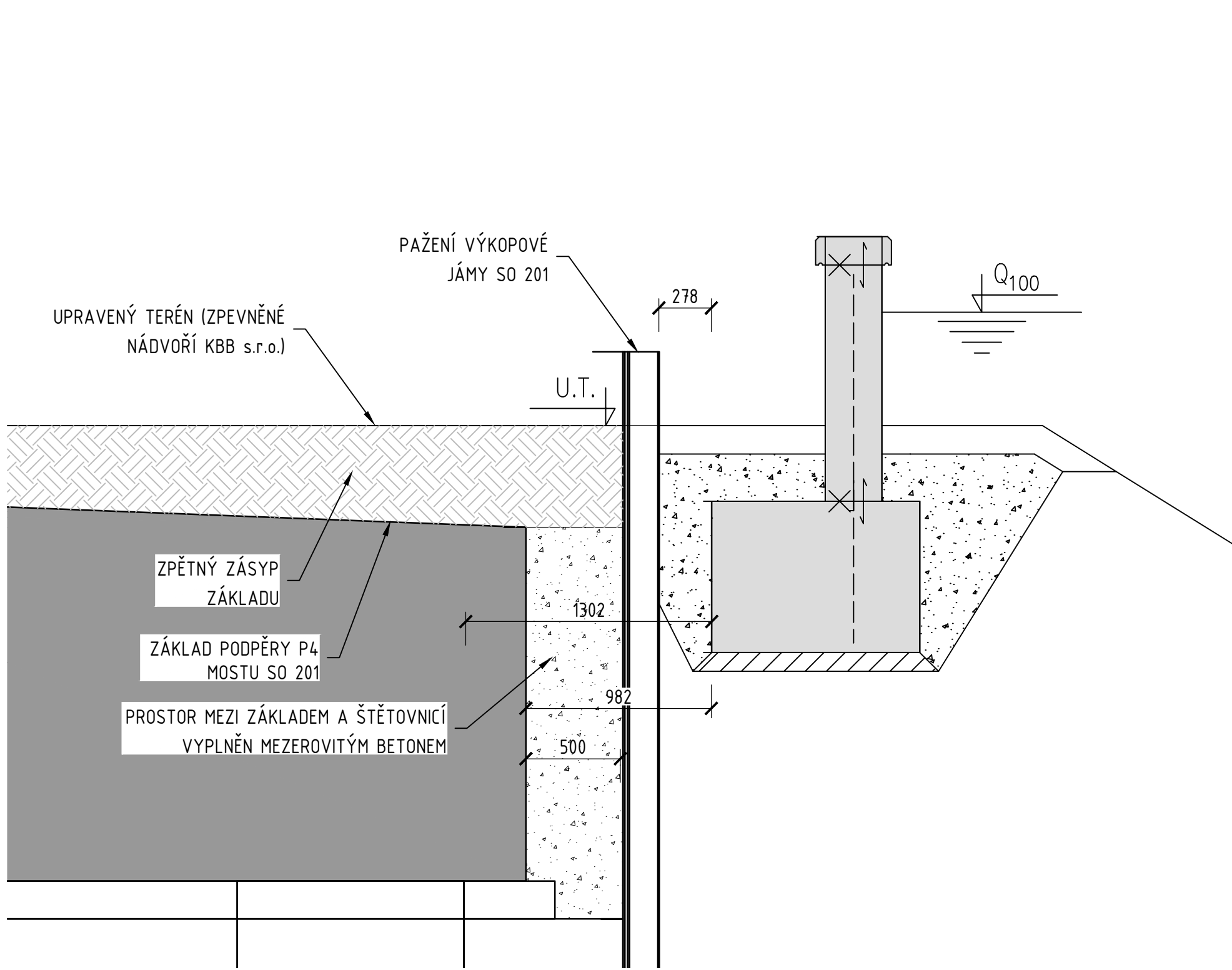
POZNÁMKY:

- PŘED ZAHÁJENÍM PRACÍ JE NEZBYTNÉ OVĚŘIT VEDENÍ VŠECH INŽENÝRSKÝCH SÍTÍ.
- DOTČENÉ SOUVISEJÍCÍ OBJEKTY VIZ TECHNICKÁ ZPRÁVA.
- VŠECHNY KONSTRUKCE VE STYKU SE ZEMNÍ VHLKOSTÍ BUDOU OPATŘENY IZOLAČNÍM NÁTĚREM S OCHRANOU GEOTEXTILIÍ.
- KONSTRUKCE V TRVALÉM STYKU S PODZEMNÍ VODOU BUDOU OPATŘENY IZOLACÍ S OCHRANOU GEOTEXTILIÍ.
- INFORMACE O MATERIÁLECH KONSTRUKCÍ VIZ TECHNICKÁ ZPRÁVA.
- VŠECHNY OSTRÉ HRANY BUDOU ZKOSENY LIŠTOU 20/20 mm, NEJÍ-LI UVEDENO JINAK.
- PŘESNOST VYTÝČENÍ VIZ TECHNICKÁ ZPRÁVA. KÓTOVANÉ ROZMĚRY JSOU UVEDENY V [mm].

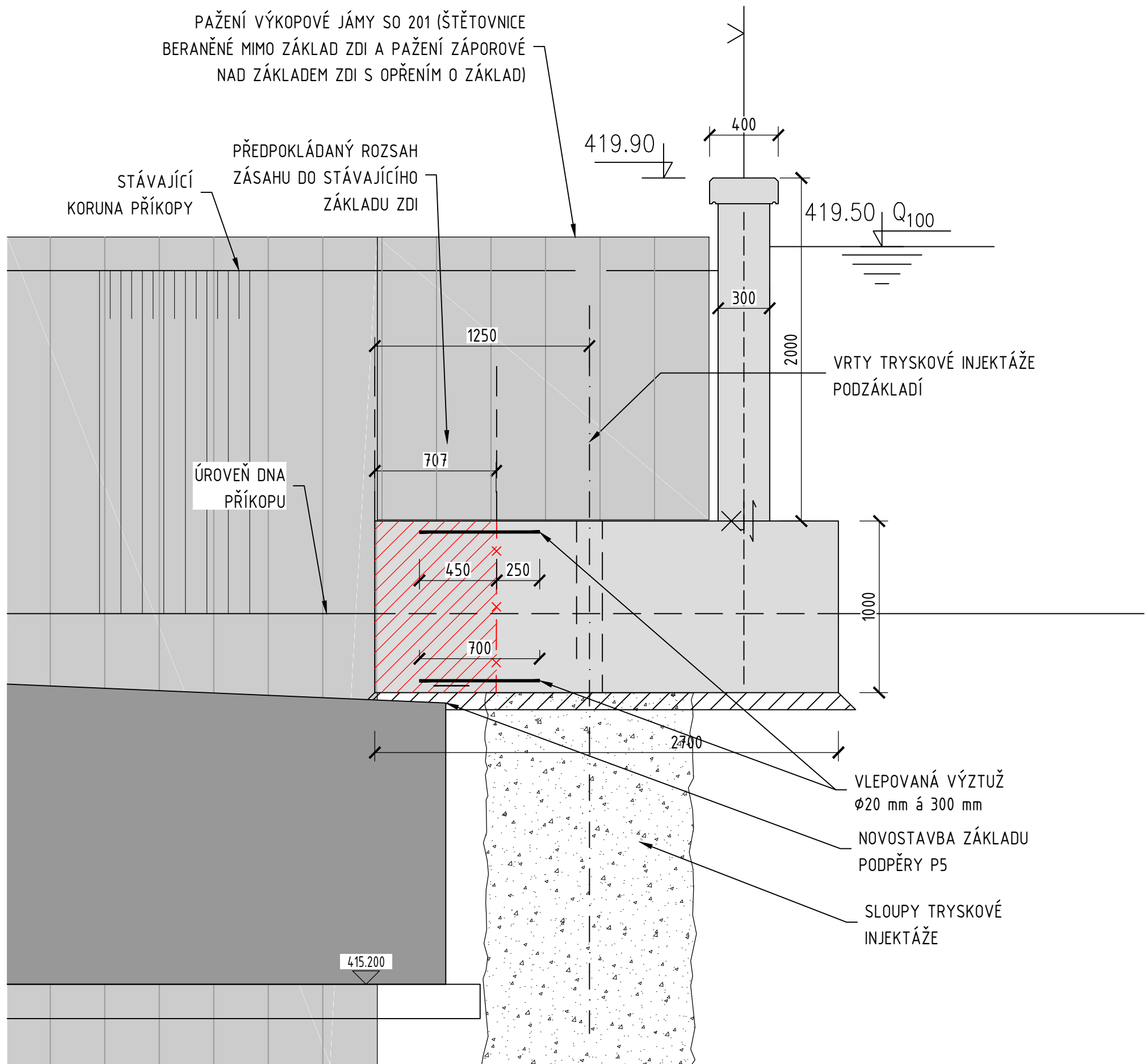
POSTUP VÝSTAVBY:

- PŘED ZAHÁJENÍM PRACÍ BUDE PROVEDEN PASPORT A ZAMĚŘENÍ STÁVAJÍCÍCH ČÁSTÍ PROTIPOVODŇOVÉ OCHRANY V ÚSECÍCH DOTČENÝCH VÝSTAVBOU MOSTU SO 201
- OBVOD VÝKOPOVÉ JÁMY BUDE ZAJIŠTĚN PAŽENÍM - KOMBINACE ŠTĚTOVNIC A ZÁPOROVÉHO PAŽENÍ
- PO ZAJIŠTĚNÍ VÝKOPOVÉ JÁMY BUDE V PROSTORU PODPĚRY P5 REALIZOVÁN DOČASNÝ OBTOK JÁMY PRO VODU V PŘÍKOPU SILNICE S NAPOJENÍM NA PŘÍKOP ZA ZPĚTNOU KLAPKOU
- PROSTOR VÝKOPOVÉ JÁMY BUDE ZASYPÁN TAK, ABY BYLO MOŽNÉ REALIZOVAT PILOTY S HLUCHÝM VRTÁNÍM (U PODPĚRY P4 BUDE ODBOURÁNA ČÁST STÁVAJÍCÍHO ZPĚVNĚNÉHO NÁDVOŘÍ)
- U PODPĚRY P5 BUDE PŘED REALIZACÍ PILOT PROVEDENA TRYSKOVÁ INJEKTÁŽ PROSTORU POD ZÁKLADEM ZÍDKY PRO OMEZENÍ DEFORMACÍ V PRŮBĚHU VÝSTAVBY MOSTU
- PO REALIZACI PILOT BUDE VÝKOPOVÁ JÁMA ODTĚŽENA
- NA STÁVAJÍCÍCH KONSTRUKCÍCH BUDE VYZNAČEN ROZSAH ODBOURANÝCH ČÁSTÍ
- BOURÁNÍ STÁVAJÍCÍCH ZÁKLADŮ BUDE PROVÁDĚNO BEZ POUŽITÍ BOURACÍCH KLADIV, NAPŘ. VODNÍM PAPEREM, PŘÍPADNĚ DIAMANTOVÝM LANEM, ODVRTÁVÁNÍM APOD.
- ZÁKLAD PODPĚRY P5 BUDE REALIZOVÁN BETONÁŽÍ DO ČÁSTEČNĚ ZTRACENÉHO BEDNĚNÍ ZE ŠTĚTOVNIC, V PŘÍPADĚ PODPĚRY P4 DO KLASICKÉHO BEDNĚNÍ S NÁSLEDNOU IZOLACÍ NÁTĚREM
- PO REALIZACI ZÁKLADU MOSTU BUDE DO KONSTRUKCE ZÁKLADU ZDI VLEPENA BETONÁŘSKÁ VÝZTUŽ, BUDE VYVÁZÁN ARMOKOŠ DOBETONÁVKY A ODBOURANÁ ČÁST ZÁKLADU BUDE ZPĚTNĚ ZABETONOVÁNA
- NOVĚ BETONOVANÁ ČÁST BUDE LEŽET NA ZÁKLADU MOSTU, KTERÝ BUDE V NUTNÉM ROZSAHU OPATŘEN SEPARACÍ VRSTVAMI GEOTEXTILIE, PŘÍPADNĚ PÍSKOVOU VRSTVOU
- PO ZASYPÁNÍ ZÁKLADU BUDE ODSTRANĚNO PAŽENÍ JÁMY A TERÉN FINALIZOVÁN

ŘEZ A-A, M 1:25



ŘEZ B-B, M 1:25



SOUŘADNICOVÝ SYSTÉM : S-JTSK
VÝŠKOVÝ SYSTÉM : Bpv

II/360 Velké Meziříčí - JV obchvat 3. část		DUSP	
OBJEDNATEL: Kraj Vysočina Žitkova 57 587 33 Jihlava		Kraj Vysočina	
PROJEKTANT: SPOLEČNOST "SHP + SHB - Velké Meziříčí" HLAVNÍ INŽENÝR PROJEKTU: Ing. Zbyněk Lazar		VEDOUcí PROJEKTU: SPOLEČNOSTI: SHP Stránský, Husý a partneři, s.r.o. Bohumická 50 619 00 Brno	

VEDOUcí PROJEKTANT	ING. PAVEL SLIWKA	PROJEKTANT OBJEKTU:	
ZODPOVĚDNÝ PROJEKTANT	ING. PAVEL SLIWKA	SHP Stránský, Husý a partneři, s.r.o. Bohumická 50 619 00 Brno	
VYPRACOVAL	KOLEKTIV SHP		
KONTROLOVAL	ING. PAVEL SVOBODA		
KRAJ:	VYSOČINA	DATUM	11/2023
INVESTOR (OBJEDNATEL):	KRAJ VYSOČINA	FORMÁT	Bx44
NÁZEV OBJEKTU:		MĚŘÍTKO	1:100, 1:25
		ÚČEL	DUSP
		Č. ZAKÁZKY	2008702S
		ARCHIVNÍ Č.	
NÁZEV VÝKRESU:	PŘEHLEDNÝ VÝKRES	ČÍS. SOUPRAVY	ČÍS. VÝKRESU D.215.3